

sabato
16 marzo 2019
ore 10,00 > 13,00

Sassuolo

Crogiolo Marazzi
via Regina Pacis 9
via Radici in Monte 70

MARAZZI GROUP

SSA
STANDURBA STUDIO ARCHITETTURA

Le Fabbriche del Design

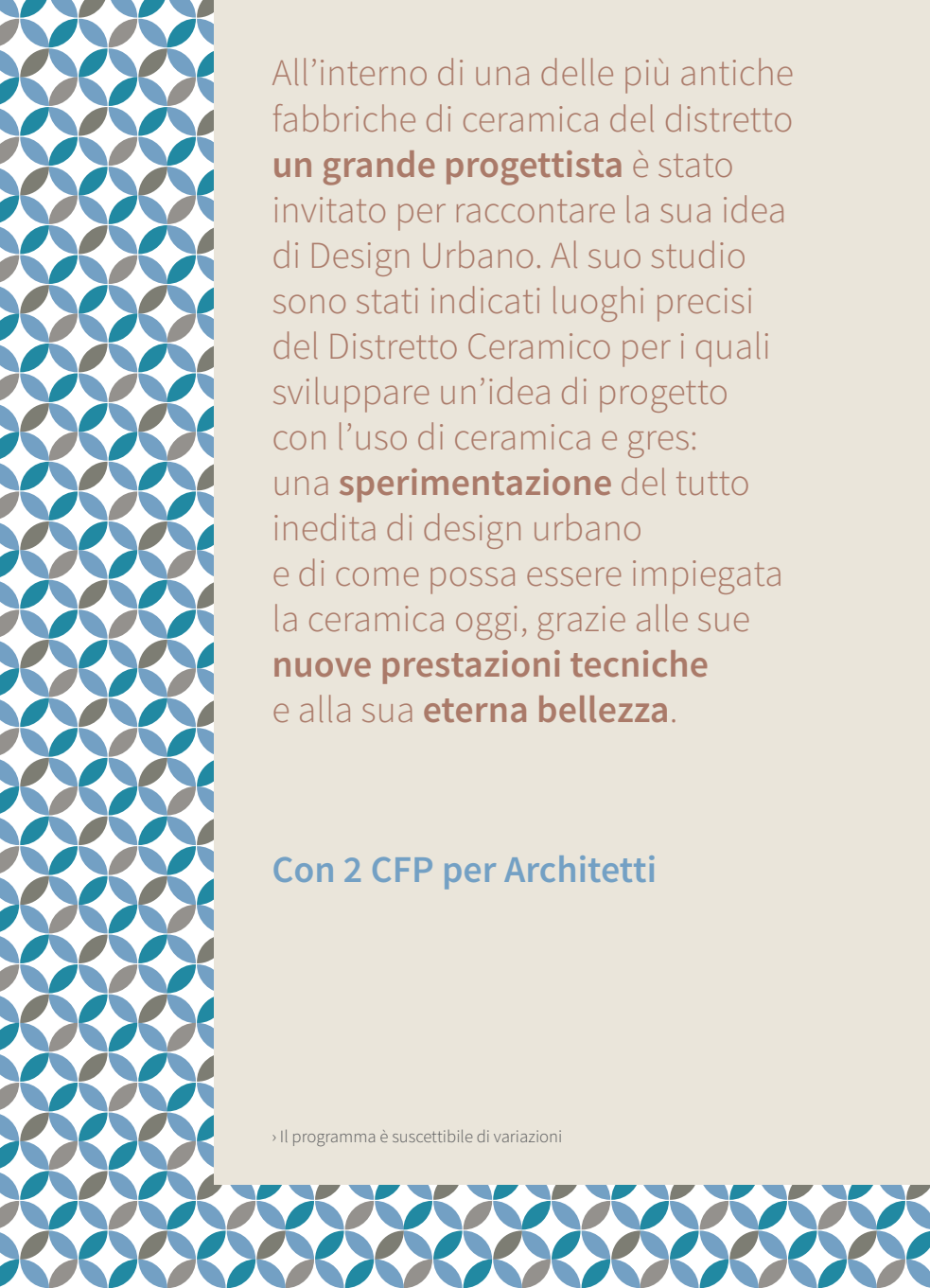
Esercizi d'autore

Esercizi progettuali
su ceramica e design urbano

CERAMICLAND[®]
ART & TECHNOLOGY

TERRITORIO
CULTURA
DESIGN

TerraCeramica



All'interno di una delle più antiche fabbriche di ceramica del distretto **un grande progettista** è stato invitato per raccontare la sua idea di Design Urbano. Al suo studio sono stati indicati luoghi precisi del Distretto Ceramico per i quali sviluppare un'idea di progetto con l'uso di ceramica e gres: una **sperimentazione** del tutto inedita di design urbano e di come possa essere impiegata la ceramica oggi, grazie alle sue **nuove prestazioni tecniche** e alla sua **eterna bellezza**.

Con 2 CFP per Architetti

› Il programma è suscettibile di variazioni

Presentazione della storia della Ceramica Marazzi

Introduzione

Fulvio Irace — Docente di Storia dell'Architettura al Politecnico di Milano

Intervento

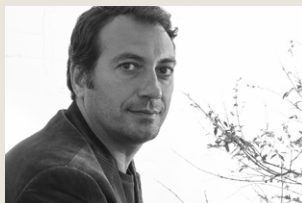
Alessandro Scandurra — Architetto



Marazzi

Presente in 146 Paesi, il marchio Marazzi è universalmente riconosciuto come sinonimo di ceramica di qualità per pavimenti e rivestimenti e simbolo del miglior *Made in Italy* nel settore dell'arredamento e del design. Marazzi è stata fondata nel 1935 a Sassuolo, in un'area che sarebbe diventata il polo all'avanguardia a livello internazionale nella creazione di piastrelle di ceramica di pregio e cresciuto nei decenni insieme all'azienda.

marazzi.it



Alessandro Scandurra

Fonda SSA nel 2001 a Milano. Progettista in Italia e all'estero, ha realizzato sedi di aziende come Philips Italia e Zurich Insurance Italia, il primo Smart District d'Italia per Euromilano, spazi per il commercio, hotels e interventi su edifici storici come il Palladio Museum.

scandurrastudio.com

Iscrizione obbligatoria

PER I PRIVATI

e-mail › events@marazzigroup.com

T › +39 0536 860800

PER GLI ARCHITETTI

ProViaggiArchitettura

per le iscrizioni online

sito web › www.proviaggiarchitettura.com

per informazioni e dettagli

e-mail › info@proviaggiarchitettura.com

T › +39 0546 655195

Le iscrizioni saranno chiuse alle ore 12.00 del 15 marzo e saranno accettate fino all'esaurimento dei posti disponibili

www.ceramicland.it

con il patrocinio di



architettibologna



main partners



FONDAZIONE
Casa di Risparmio di Modena

promosso da

COMUNE DI SASSUOLO



in collaborazione con



CASALGRANDE



CASTELLARANÒ



FIORANO
MODENESE



FORMIGINE



MARANELLO



SASSUOLO

con la partecipazione di

MARAZZIGROUP

MARCA CORONA
LEADER DAL 1974



per la promozione di

CERSAIE

BOLOGNA • ITALY

SALONE INTERNAZIONALE DELLA
CERAMICA PER L'ARCHITETTURA
E DELL'INTERIO
23-27 SETTEMBRE 2019



partners organizzativi



PRO VIAGGI
ARCHITETTURA



STARSA
COWS
TAVOLE D'ISPIRAZIONE

tosilab

media partner

